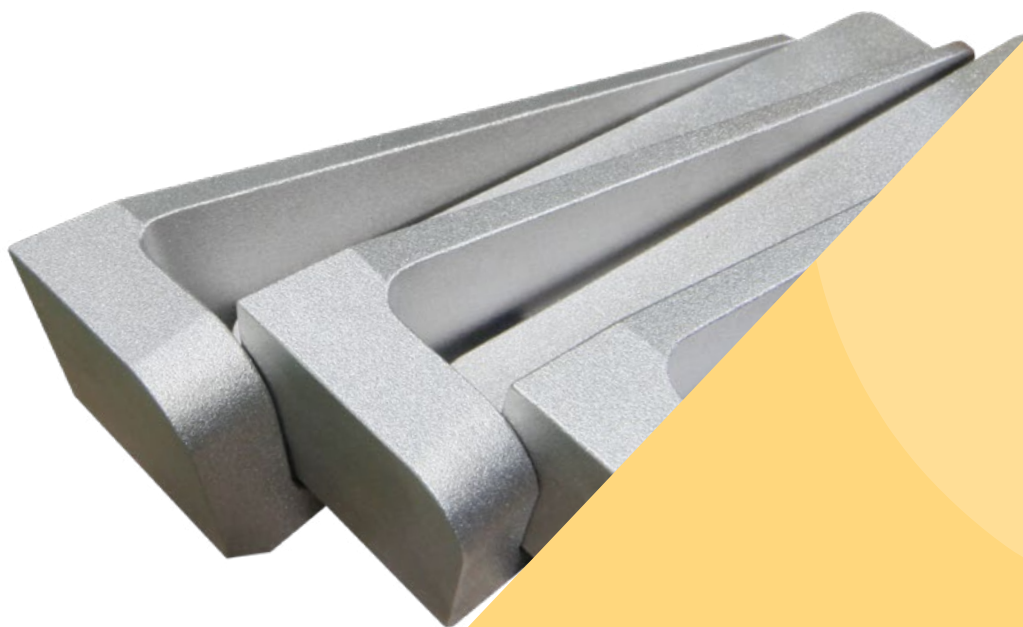


쇼피닝

코텍은 다양한 표면처리기술을 전문적으로 보유하고 있으며 다양한 표면처리품목 생산을 위한 개발과 품질관리에 힘쓰고 있습니다.



🔍 생산 품목 및 적용

분야/소재		항공, 방산, 원자력 / Ti, STS
용도		제품의 피로수명의 증가 및 응력 부식 크랙 억제
적용 규격	AMS 2430 BAC 5730 AIPI 02-02-004 ABP 1-2028/2353 ABP 1-2029 ABP 1-2026 PCS 2300 NE 40-072 KDS85MP0132 TPS 1-434	Almen Strip : A, N Type Shot : ASH 230 (AMS2431/2), AWCH 32 (AMS2431/8) Intensity : 0.003A~0.0021A
승인현황		국외기업 Boeing, Airbus, Bombardier, Nadcap, MBD, Lockheed Martin
		국내기업 KAI, 대한항공, 국방과학연구소

쇼피닝

복잡한 형상 부분 작업 가능

코텍 도금 공정



설비현황

(주)에어로코텍

렌스피닝 NO.1 장비	2,000(500) × 2,400(500) × 3,950(1,600) mm (작업 가능 구간 300 mm)
렌스피닝 NO.2 장비	2,130(400) × 9,200(8,000) × 2,800(1,200) mm (작업 가능 구간 300 mm)
렌스피닝 NO.3 장비	2,100(300) × 8,000(4,000) × 2,800(900) mm (작업 가능 구간 1,000 mm)
포터블 피닝 장비	1,800 × 2,000 × 2,500 mm
매뉴얼 피닝 장비	1,500(800) × 1,500(500) × 2,000(500) mm



공정도



위 도금공정은 주식회사 코텍의 콘텐츠이므로 무단복제 및 도용을 금합니다. 본 콘텐츠를 사용하시려면 별도로 문의를 바랍니다.